



# JÁRMŰKEZELÉSI VIZSGA MINŐSÍTŐ LAP

<b>B</b>	Eredmény:	A vizsgabiztos személyi kódja: _____
	A vizsgázó neve: _____	A vizsgabiztos aláírása: _____
	A vizsgázó szül. idő: _____	A vizsga helye: _____
Oktató neve: _____		A vizsga időpontja: _____

A járműkezelési feladatok végrehajtására biztosított idő 15 perc.

## I. Biztonsági ellenőrzési vizsgafeladatok

**Minden vizsgázónak 2 feladatot kell végrehajtani!**

Az 1. számú feladat mindenki számára kötelező, a második feladatot a 2–10. számú feladatok közül kell meghatározni! A vizsgázó a biztonsági ellenőrzési feladatok végrehajtása közben állapítsa meg az egyes biztonsági berendezések megfelelőségét, illetve hibáját! Megállapításait néhány mondattal indokolja! (A mozgáskorlátozott személy vizsgáján a biztonsági ellenőrzési feladatok végrehajtását a vizsgázó egyéni adottságait figyelembe véve kell megkövetelni!)

**Figyelem:** a motorháztetőt csak akkor szabad felnyitni, ha a motor nem jár, és a hűtőventilátor kikapcsolt állapotban van!

1. Végezze el a személygépkocsi biztonsági berendezéseinek elindulás előtti ellenőrzését:
  - gumiabroncsok,
  - kormányberendezés,
  - világító- és fényjelző berendezések,
  - fékberendezések.

2. Végezze el az ablaktörlő és -mosó működésének ellenőrzését! Mutassa meg, hová kell az ablakmosó folyadékot tölteni!
3. Mutassa meg és kapcsolja be a szellőző- és fűtőberendezést!
4. Mutassa meg a műszerfalán a motorolajnyomást, a töltést és a hűtést visszajelző műszereket!
5. Végezze el a motorolajszint ellenőrzését! Mutassa meg, hol tölthető be a motorolaj!
6. Végezze el a hűtőfolyadék szintjének ellenőrzését! Mutassa meg, hol történik a hűtőfolyadék utántöltése!
7. Végezze el a fékfolyadék szintjének ellenőrzését!
8. Ismertesse a kerékcsere folyamatát! Mutassa meg az emelési pontokat, a kerékcserehez szükséges szerszámokat és a pótkereket! (Kezelési útmutató használata megengedett!)
9. Állítsa fel az elakadást jelző háromszöget!
10. Mutassa meg az elsősegélynyújtó dobozt, a tartalékizzókat és a biztosítókat!

**Sikertelen a vizsga, ha a vizsgázó:**

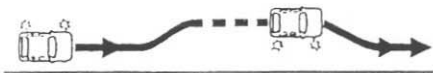
- a) a feladatok elvégzéséhez nem rendelkezik kellő ismerettel és jártassággal;
- b) a feladatokat nem tudja végrehajtani;
- c) figyelmetlenségből, hozzá nem értésből kárt okozna;
- d) balesetveszélyes helyzetet teremt;
- e) megszegi a munkavédelmi rendelkezéseket.

## II. Technikai kezelési és manőverezési feladatok

Minden vizsgázónak 5 feladatot kell végrehajtani!

Az 1., 2., 3., 4. számú feladat mindenki számára kötelező, az 5. feladatot az 5., 6., 7., 8., 9. számú feladatok közül kell meghatározni! A 2., 3., 4. számú feladatok, valamint az 5. feladat sorrendje a vizsgapálya berendezésétől függően felcserélhető.

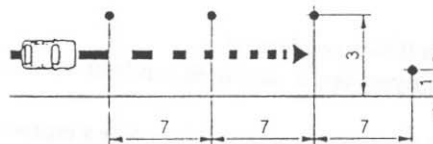
### 1. Elindulás – haladás – célmegállás



*Sikertelen a vizsga, ha a vizsgázó:*

- az irányjelzést kétszer elmulasztja;
- az iránytartása bizonytalan, a forgalmi sávot elhagyja;
- a járdaszegélytől kb. 30 cm-nél tovább áll meg vagy nekivágódik, vagy arra felugrat;
- oktatói beavatkozás (balesetveszély).

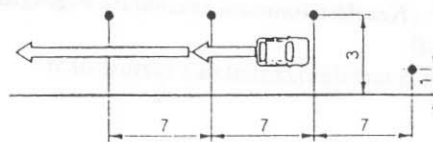
### 2. Elindulás – gyorsítás – megállás intenzív fékezéssel



*Sikertelen a vizsga, ha a vizsgázó:*

- nem képes felgyorsítani 35–40 (25–30) km/óra sebességre;
- a forgalmi sávot elhagyja;
- nem áll meg a felfestett vonal előtt;
- hosszabb távról kezd fékezni;
- oktatói beavatkozás (balesetveszély).

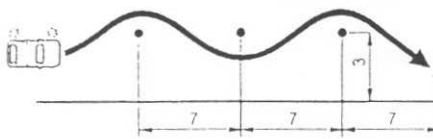
### 3. Hátramenet legalább 20 méter hosszú egyenes szakaszon



*Sikertelen a vizsga, ha a vizsgázó:*

- nem néz hátra, figyelmetlen;
- a sávot elhagyja, abból kilóg;
- 2-nél többször megállni, korrigálni kényszerül;
- oktatói beavatkozás (balesetveszély).

### 4. Szalom menet előre — megközelítés



*Sikertelen a vizsga, ha a vizsgázó:*

- a gépkocsival bóját érint;
- a kijelölt pályát elhagyja;
- megállásra – korrigálásra kényszerül;
- oktatói beavatkozás (balesetveszély).

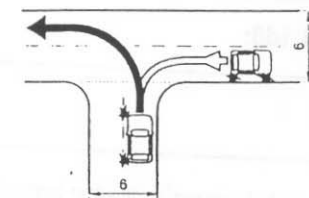
### 5. Megállás – elindulás emelkedőn



*Sikertelen a vizsga, ha a vizsgázó:*

- a gépkocsival 50 cm-nél többet gurul vissza;
- harmadszorra sem tud elindulni;
- oktatói beavatkozás (balesetveszély).

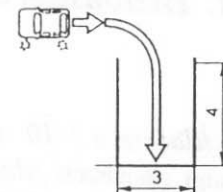
### 6. Megfordulás útkereszteződésben hátramenettel



*Sikertelen a vizsga, ha a vizsgázó:*

- az irányjelzést vagy körültekintést elmulasztja;
- a gk.-val szegélynek szorul – tovább erőlteti;
- a gk.-val szegélynek nekivágódik, arra felhajt;
- háromszor megállni, korrigálni kényszerül;
- a gk.-val a betorkolló úttest bal oldalára hajt;
- oktatói beavatkozás (balesetveszély);
- a közlekedési szabályokat nem tartja be.

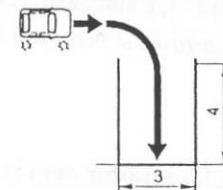
### 7. Beállítás kapubejáróba hátramenetben balra – kiállás



*Sikertelen a vizsga, ha a vizsgázó:*

- a gépkocsival bóját, láncot érint, aláhajt;
- többször helytelenül kormányoz;
- az irányjelzést kétszer elmulasztja;
- a gépkocsival szegélyre felhajt, felugrat;
- oktatói beavatkozás (balesetveszély).

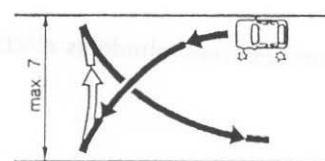
### 8. Beállítás kapubejáróba előremenetben jobbra – kiállás



*Sikertelen a vizsga, ha a vizsgázó:*

- a gépkocsival bóját, láncot érint, aláhajt;
- többször helytelenül kormányoz;
- az irányjelzést kétszer elmulasztja;
- a gépkocsival szegélyre felhajt, felugrat;
- oktatói beavatkozás (balesetveszély).

### 9. Megfordulás hátramenet közbeiktatásával



*Sikertelen a vizsga, ha a vizsgázó:*

- a gépkocsival szegélyre felhajt, felugrat;
- 2-nél többször végez hátramenetet a nem megfelelő kormányzás miatt;
- az irányjelzést vagy a körültekintést elmulasztja;
- oktatói beavatkozás (balesetveszély).

Továbbá:

*Sikertelen a vizsga, ha a vizsgázó:*

a feladatokat időn túl hajtja végre